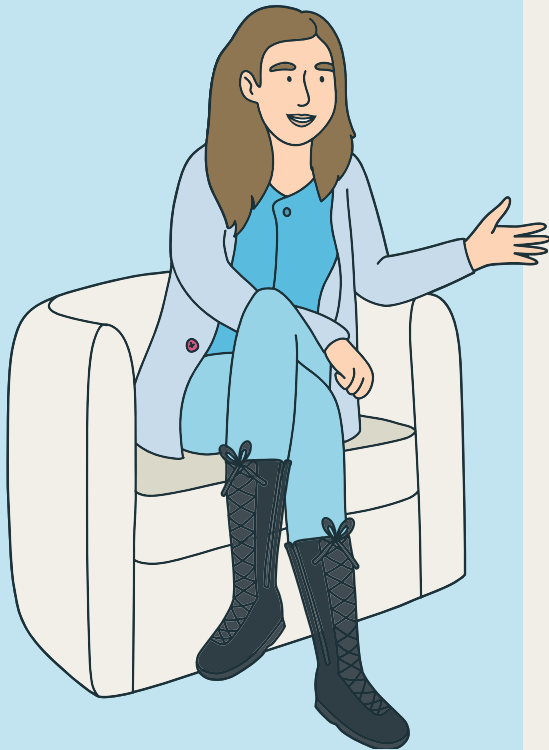


Aanbevelingen voor professionals

Acute psychiatrie



1. Beoordeel en behandel waar mogelijk thuis; de acuut psychiatrische hulpverlening kent een outreachend karakter.
2. Zorg dat de acuut psychiatrische keten vloeiend verloopt en dat elke ketenpartij zijn [rol en verantwoordelijkheden](#) op zich neemt.
3. Sluit aan bij de [zorgbehoefte van de persoon in crisis](#).
4. Houd rekening met de draagkracht en -last van de [naasten](#) en maak gebruik van hun kennis over de persoon in crisis.
5. Voorkom dat acuut psychiatrische hulpverlening onnodig [stigmatiserend of traumatiserend](#) is.
6. De [beoordelingen zijn duaal](#), tenzij er met een patiënt vooraf in goed overleg andere afspraken zijn gemaakt.
7. De [ggz-triagist trieert](#), kent een urgentiegraad toe die gekoppeld is aan de tijd tot beoordeling en communiceert deze naar de verwijzer.
8. Het is essentieel om een [goede balans](#) te vinden tussen tijdigheid van de beoordeling, kwaliteit van de beoordeling en outreachend karakter.