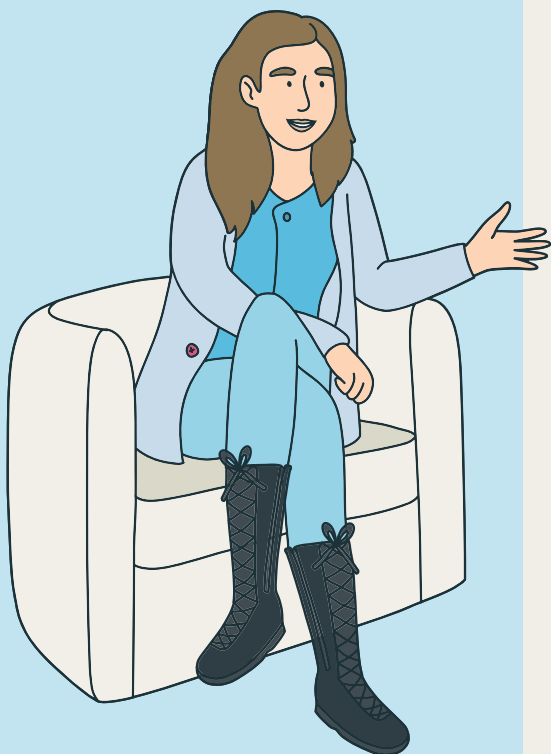


# Alcohol

## Aanbevelingen voor professionals

### Alcohol



1. Zet in op zo vroeg mogelijke herkenning van alcoholproblemen, maak daarbij gebruik van de lijst aan [signalen](#) die aanleiding kunnen zijn om te vragen naar iemand zijn alcoholgebruik.
2. Onderzoek tijdens de diagnostiek altijd:
  - het [gebruik](#) van alcohol, de klachten en de omstandigheden (lichamelijk, psychisch, sociaal en maatschappelijk).
  - de mate waarin de patiënt [gemotiveerd](#) is om zijn huidige gebruik te veranderen
  - de aanwezigheid van andere psychische of lichamelijke aandoeningen en/of een verslaving aan andere middelen
3. Bij aanwezigheid van [andere](#) psychische of lichamelijke aandoeningen: stem de zorg binnen de keten op elkaar af.
4. Maak gebruik van [gestandaardiseerde vragenlijsten](#) (bij voorkeur de MATE) ter ondersteuning van de diagnostiek.
5. Bepaal het zorgaanbod op een [afweging tussen de volgende factoren](#):
  - Zorgbehoefte en voorkeuren van patiënt en/of zijn omgeving.
  - Deskundigheid en vaardigheden van de zorgaanbieder.
  - Beschikbaarheid en toegankelijkheid van de zorg.
  - Motivatie van de patiënt.
  - Mogelijkheden zelfmanagement.
6. Ga bij het opstellen van het individueel [zorgplan](#) samen met de patiënt na:
  - Hulpvraag.
  - Oorzaken van de ervaren beperkingen.
  - Persoonlijke behandeldoelen.
  - (Maatschappelijke) hersteldoelen.
7. Herstel van een alcoholverslaving omvat [meer dan](#) een geslaagde behandeling. Vier belangrijke dimensies die herstel ondersteunen zijn:
  - a. Gezondheid (afzien van het gebruik van alcohol en drugs).
  - b. Een thuis (een stabiel en veilig onderkomen).
  - c. Een doel (betekenisvolle activiteiten, deelnemen aan de samenleving).
  - d. Een gemeenschap (relaties en een sociaalnetwerk die het alcoholgebruik in positieve zin beïnvloeden).
8. Wanneer een patiënt kinderen heeft, is het van belang om na te gaan of een kind wordt verwaarloosd of mishandeld. Dit kan worden gedaan met een zogeheten [Kindcheck](#).