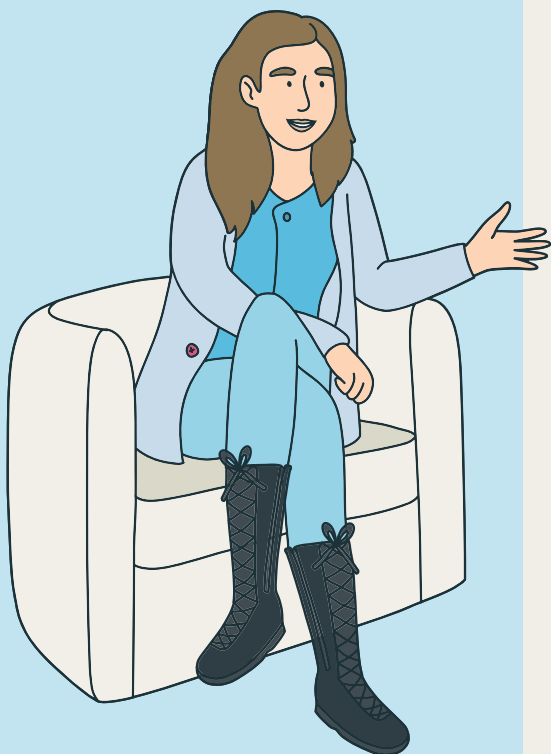


## Aanbevelingen voor professionals

### Autisme



1. Bied zorg vanuit het [levensloopperspectief](#); houd rekening met de diversiteit waarin autisme in verschillende levensfasen tot uiting kan komen. Bereid patiënt voor op volgende levensfase. Overgangen tussen levensfasen en 'life-events', maar ook ogenschijnlijk kleine veranderingen in het dagelijks leven kunnen bij mensen met autisme tot nieuwe hulpvragen leiden.
2. Richt [preventie activiteiten](#) om te voorkomen dat iemand psychische klachten krijgt op zelfmanagement, het vergroten van de veerkracht, het verkrijgen en behouden van balans in het leven en op het verkrijgen van perspectief om mee te doen in de maatschappij op een manier die bij iemand past.
3. Signaleer of er sprake is van [bijkomende klachten of problematiek](#), zoals depressie, angst, persoonlijkheidsproblematiek en/of trauma. En zo ja, pak deze problemen aan in de behandeling, rekening houdend met de kenmerken van autisme. Zet waar nodig non-verbale therapieën in.
4. Zorg voor persoonlijke [continuïteit in behandeling en begeleiding](#). Dat is extra belangrijk voor mensen met autisme omdat zij vaak in meer of mindere mate een leven lang begeleiding en/of behandeling krijgen. Juist omdat ze soms meer tijd nodig hebben om aan nieuwe personen te wennen en een vertrouwde behandelaar of begeleider sneller signalen kan oppikken.
5. Wees alert dat voor patiënten de [definitie](#) van 'autisme' heel persoonlijk is en dus sterk verschilt tussen personen.
6. Besteed in de organisatie van zorg aandacht aan [toegankelijkheid van zorg](#). Bijvoorbeeld door het bieden van ruimte om zich terug te trekken of een prikkelarme wachtkamer.
7. Betrek [het systeem, naasten en/of andere betrokkenen](#) in de behandeling en begeleiding. Zet waar mogelijk [ervaringsdeskundigheid](#) in.