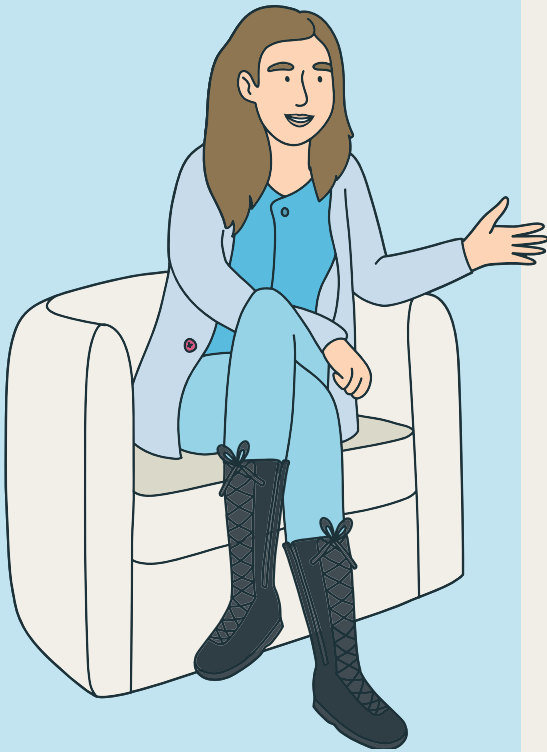


# Psychische stoornissen en laag IQ

## Aanbevelingen voor professionals

### Psychische stoornissen en laag IQ



1. [Veel mensen in de ggz hebben een laag IQ](#) oftewel een score op een gestandaardiseerde intelligentietest van ongeveer 85 of minder. In de ggz vormen zij een grote en zeer diverse groep patiënten met uiteenlopende mogelijkheden en problemen.
2. Mensen met een laag IQ hebben een hoger risico op psychische stoornissen. Dit komt omdat bij hen meer risicofactoren spelen en minder beschermende factoren gezien worden.
3. [Een laag IQ mag geen exclusie criterium zijn.](#) Mensen hebben recht op een toegankelijke GGZ ongeacht hun IQ.
4. [Voor een effectieve behandeling van psychische stoornissen bij patiënten met een laag IQ is het van groot belang dat het laag IQ zo vroeg mogelijk in het traject in de ggz in beeld is.](#) Pas als het laag IQ herkend wordt, kan de behandelaar er rekening mee houden in de communicatie en bejegening en goed afstemmen op de patiënt, diens hulpvraag helder krijgen en een passend behandelaanbod voorstellen.
5. [Het is belangrijk om al bij het eerste vermoeden van een laag IQ bij de patiënt hier rekening mee te houden in de communicatie.](#) Tips voor het gesprek en voor het afstemmen van je communicatie zijn te vinden in hoofdstuk 3.
6. [Bij het interpreteren van de klachten wordt gebruik gemaakt van een multidimensionele blik.](#) Dat betekent concreet dat de psychische klachten vanuit alle relevante invalshoeken bekeken worden, inclusief de invalshoek van een laag IQ. Op die manier wordt ook de interferentie tussen het IQ en de ontwikkeling van psychische klachten in kaart gebracht.
7. [Voor het behandelen van psychische stoornissen bij patiënten met een laag IQ gelden dezelfde zorgstandaarden en richtlijnen als voor patiënten met een gemiddelde of bovengemiddelde intelligentie.](#) Om interventies bij patiënten met een laag IQ effectief in te zetten, is wel afstemming op maat nodig. Dat heet geprotocolleerd maatwerk.
8. Voor passende zorg is samenwerken met zowel naasten en betrokkenen, collega's van andere afdelingen binnen de ggz en collega's uit andere sectoren van belang. Bij patiënten met een laag IQ betreft ook hulpverleners van organisaties die zorg en ondersteuning bieden aan mensen met een laag IQ. [Zorg voor een warme overdracht en laat de patiënt nooit los voordat de ander hem vast heeft.](#)