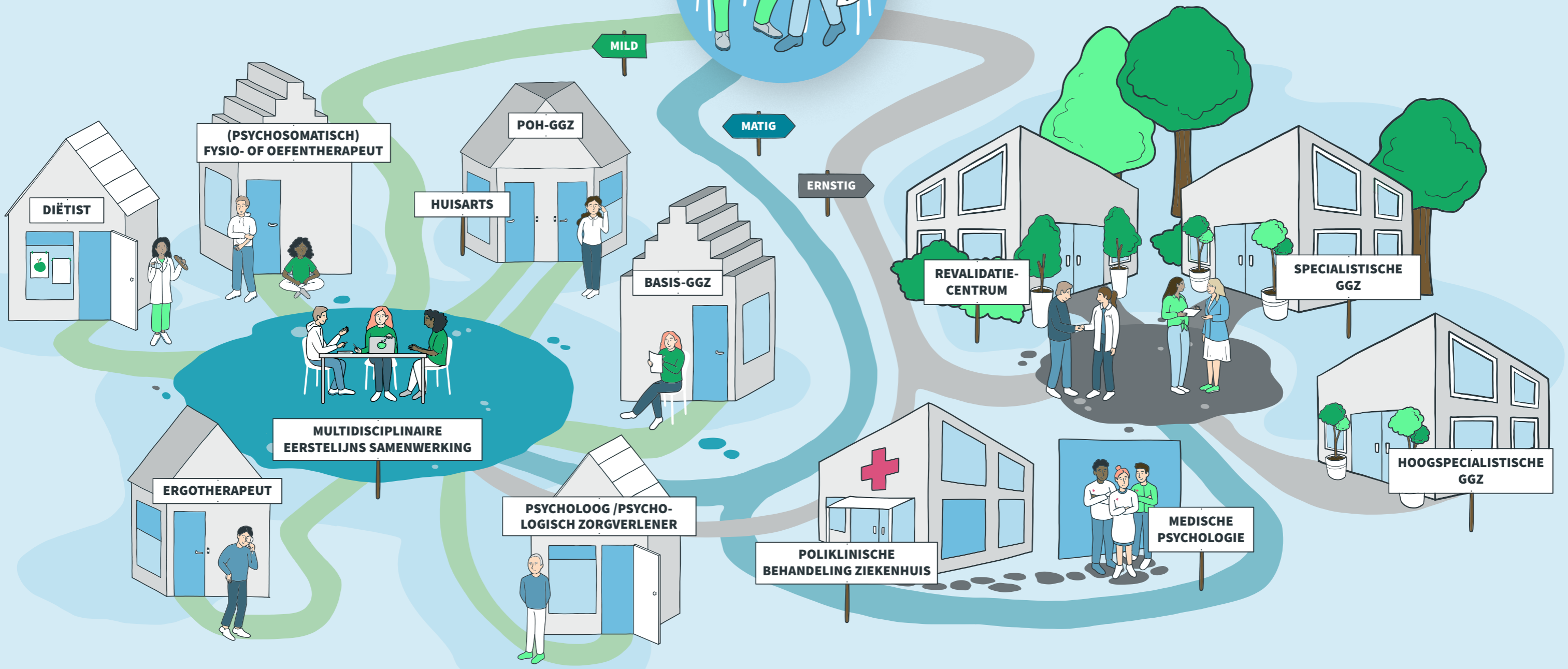


Behandel mogelijkheden voor patiënten met SOLK

Deze keuzekaart is bedoeld voor professionals in de zorg en voor patiënten met Somatisch Onvoldoende verklaarde Lichamelijke Klachten (SOLK). De keuzekaart bevat mogelijke verwijzingen voor behandeling die kunnen passen bij de klachten van de patiënt.

Belangrijke te bespreken punten tussen patiënt en professional:

- 1 Klachten zijn daadwerkelijk aanwezig.
- 2 Geen bekende lichamelijke oorzaak betekent niet automatisch dat de klachten psychisch zijn.
- 3 Lichaam en geest zijn één geheel.
- 4 Biopsychosociaal verklaringmodel.
- 5 In vrijwel alle gevallen zijn er meerdere behandelingen mogelijk.



MILD

Eén of enkele klachten, lichte functionele beperkingen.

MATIG

Meerdere klachten, matige functionele beperkingen.

ERNSTIG

Ernstige klachten, ernstige functionele beperkingen.