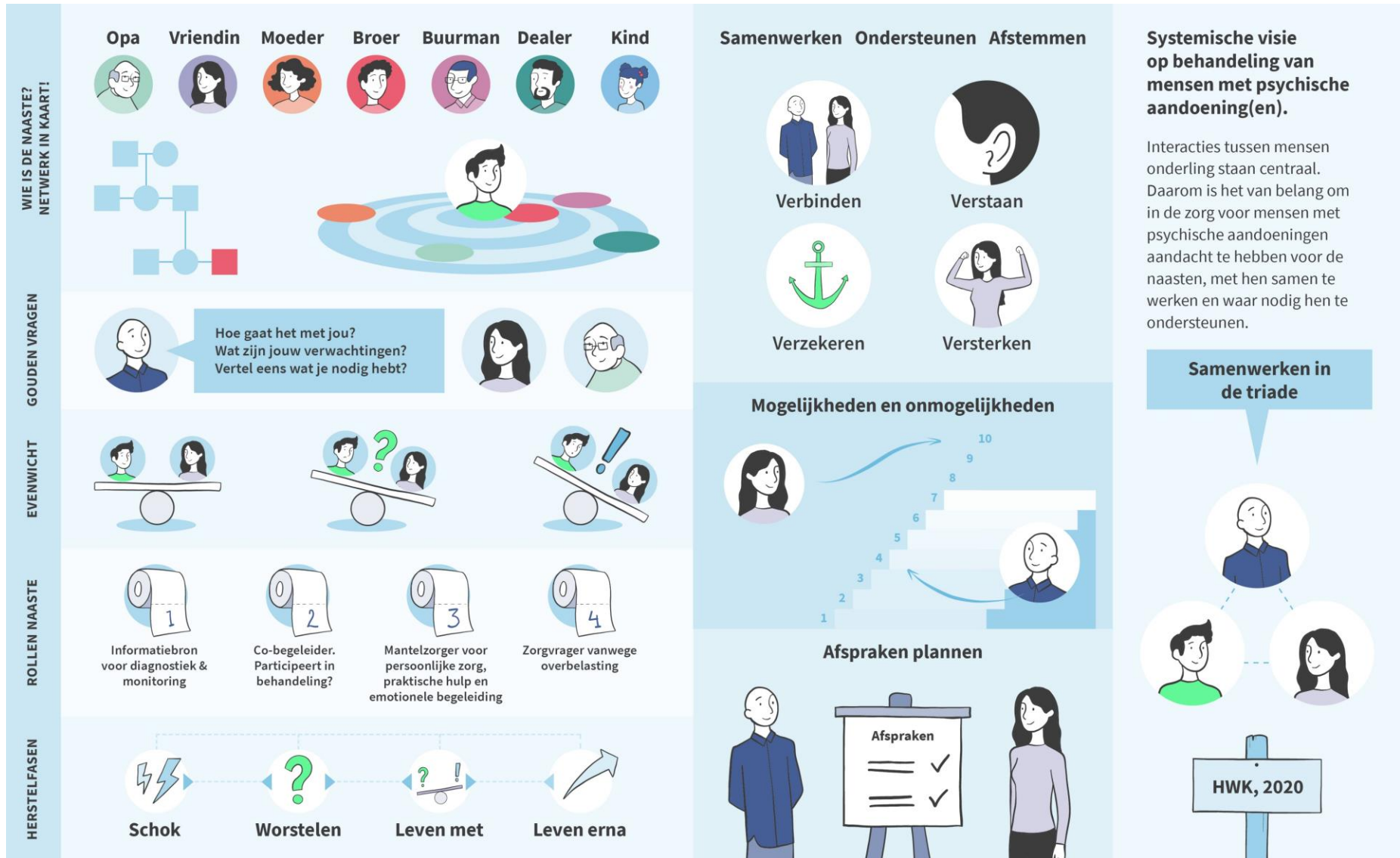


Gespreksondersteuning voor het betrekken van naasten



Deze illustratie is onderdeel van de generieke module 'Samenwerking en ondersteuning naasten van mensen met psychische problematiek' met dank aan HVO-Querido, Henk-Willem Klaassen (HWK, 2020) en MIND Landelijk Platform Psychische Gezondheid. Kijk voor meer informatie op ggzstandaarden.nl