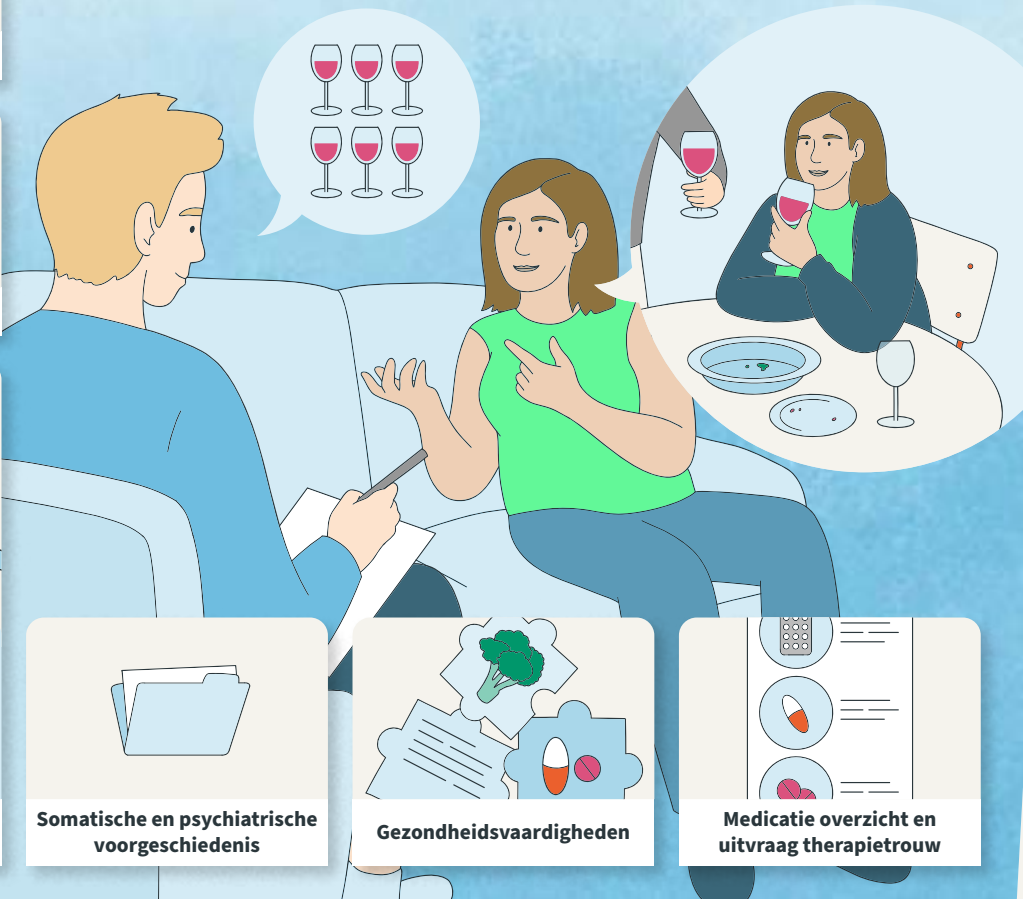
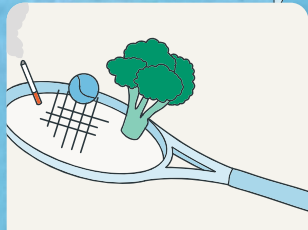
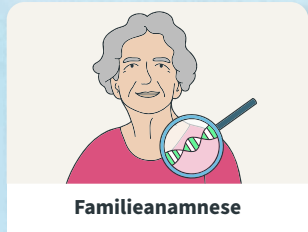
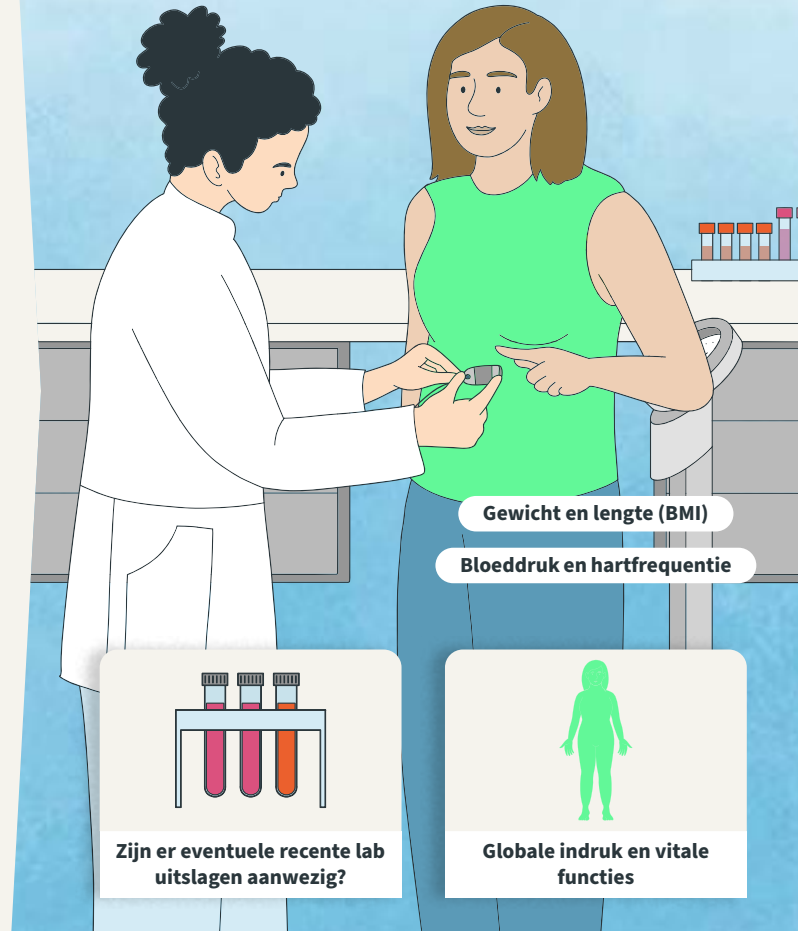


# Somatische basisscreening

De (medisch bevoegde) ggz-professional gaat het gesprek aan over gezondheid



Een medisch bevoegde professional voert onderzoek uit



Gewicht en lengte (BMI)  
Bloeddruk en hartfrequentie



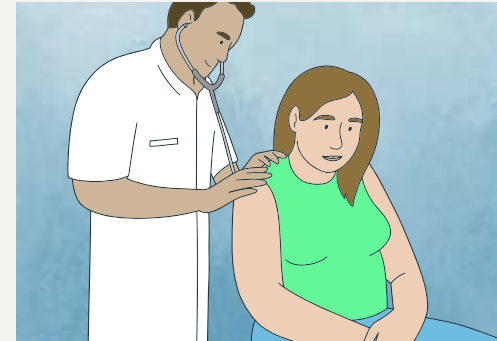
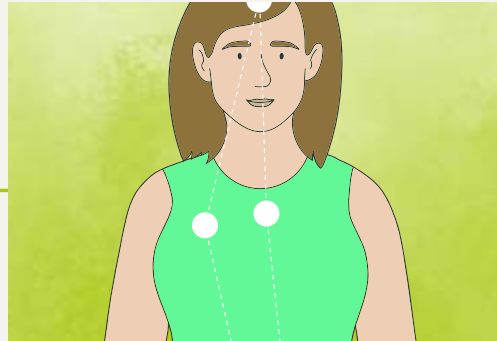
# Somatische screening op indicatie

Op indicatie wordt de basisscreening uitgebreid met één of meerdere interventies



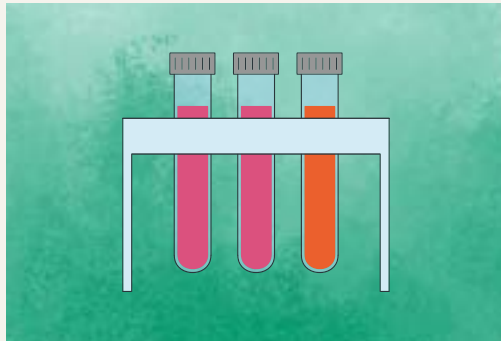
## Tractus anamnese

Klachten van de orgaansystemen en de eventuele samenhang daarvan worden uitgevraagd.



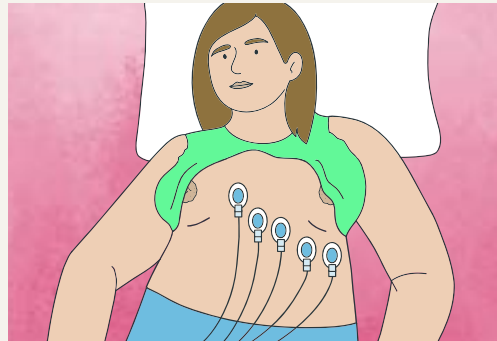
## Uitgebreider somatische onderzoek

Uitvoeren van onderzoek van vitale functies (bloeddruk, polsfrequentie, temperatuur en ademhalingsfrequentie) buikomvang en/of verder intern en/of neurologisch onderzoek.



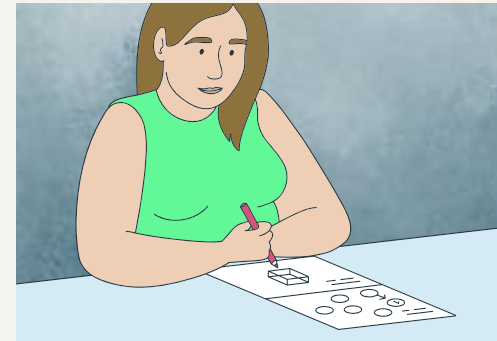
## Laboratorium onderzoek

Bloed- en urineonderzoeken waarbij wordt gekeken naar o.a. de algemene gezondheids-toestand, bloedwaarden en de nier- leverfunctie.



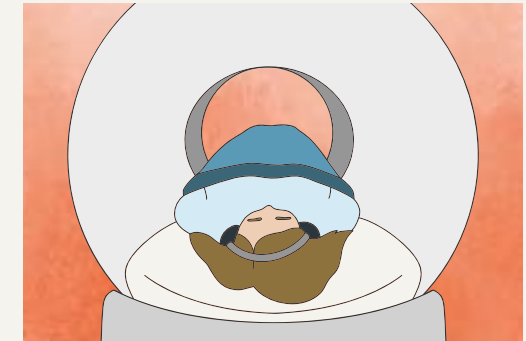
## ECG

Informatie verkrijgen over eventuele hartschade, het hartritme en andere hartaandoeningen.



## Cognitieve screening

Bij verdenking op problemen in aandacht, geheugen, oriëntatie, begrip, taal, praktische vaardigheden, planning en organisatie.



## Beeldvormend onderzoek

Zoals een MRI cerebrum of EEG.

