

Klik op één van de onderdelen met een 

Samen koers bepalen

Het herstelproces gezien als reis over het water waarbij het kompas, het continu evalueren en reflecteren, helpt om koers te houden.



Aanmelden

Screening en triage



Evalueren

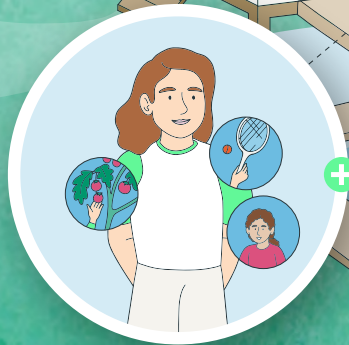
Wat is bereikt en hoe gaan we verder?

Oordeel



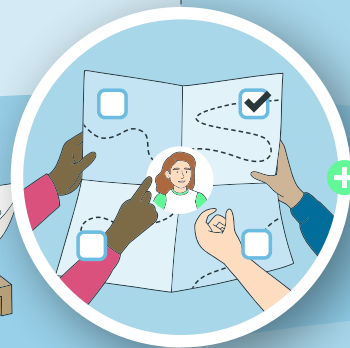
Afsluiten

Nazorg



Diagnosticeren

Exploreren - Analyseren - Integreren
Diagnose



Indiceren

Doelen - Indicaties - Keuzes
Zorgplan



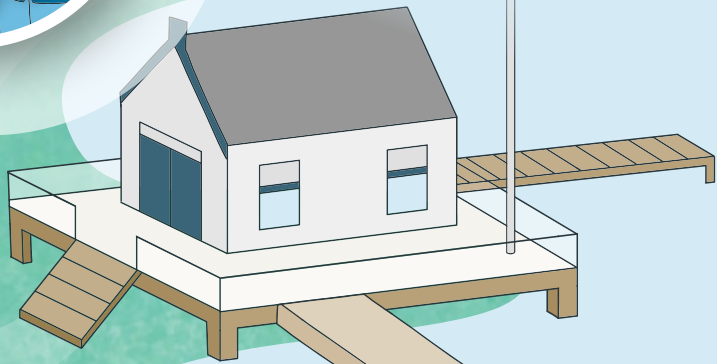
Behandelen

Organiseren - Uitvoeren - Monitoren
Resultaat

Aanmelden

Wat is je vraag? Kan ik je helpen?

Doel: Duidelijk krijgen of de patiënt met zijn hulpvraag bij de juiste zorgaanbieder terecht is gekomen.



Om op de gewenste bestemming te bereiken, is het nodig om vanuit de juiste haven te vertrekken.



Een inhoudelijk professional voert een eerste screening uit op basis van:



Informatie over de klachten



Informatie over de hulpvraag van patiënt



Informatie over eventuele eerdere behandeling(en)

Aandachtspunten

- Bepaal bij aanmelding of de expertise en het behandelplan passen bij de hulpvraag van de patiënt.
- Bepaal (triage) of er dusdanig ernstige problemen zijn waardoor er met prioriteit moet worden gehandeld (bijvoorbeeld een risico op suïcide of agressie).
- Gebruik - waar mogelijk - instrumenten voor screening en triage en/of toets bevindingen bij collega's.
- Ondersteun de patiënt (en zijn naasten) bij doorverwijzing of terugverwijzing en draag zorg voor goede informatieoverdracht.

Output: besluit

1. De patiënt wordt uitgenodigd voor een gesprek:

- Maak afspraken over vorm en intensiteit van de diagnostiek.
- Beslis welke professionals en welke naasten worden betrokken.
- Stem rollen af bij meerdere betrokkenen.

2. De patiënt wordt verwezen naar een meer passende zorgaanbieder:

- Zodat hulpvraag, verwachtingen passen bij professional en aanbod.
- Bij wachttijden denkt professional mee over passende ondersteuning.

3. De patiënt wordt terugverwezen naar de verwijzer, al dan niet met een advies.

Diagnosticeren

Wat is je probleem? Hoe is het gekomen?
Hoe beïnvloedt dit jouw leven?

Doel: Het ontwarren en duiden van de klachten en problemen van de patiënt, waarbij rekening is gehouden met de context. De diagnose biedt een verklaringsmodel voor de klachten en problemen en aangrijpingspunt(en) voor de behandeling.

Afhankelijk van het persoonlijk verhaal en de context en soms met hulp van collega's wordt gekeken vanaf welke steiger je het beste kan vertrekken

Output: diagnose

Een diagnose bevat minimaal een beschrijving van de aard, de ernst, het ontstaan, het beloop van de klachten en problemen, in de context van de levensgeschiedenis, de actuele sociaal-maatschappelijke situatie, en de steun-/krachtbronnen van de patiënt.

Aandachtspunten

Als professional kijk je vanuit verschillende invalshoeken of hersteldimensies naar de klachten en mogelijkheden van de patiënt. Zo mogelijk maakt de professional daarbij gebruik van gevalideerde meetinstrumenten zoals vragenlijsten.

- Klinisch: klachten en beloop, comorbiditeit, somatische aandoeningen, middelengebruik, persoonlijkheid, cognitieve functies (o.a. intelligentie), sociale en copingvaardigheden, familiale belasting.
- Sociaal-maatschappelijk: directe naasten, sociaal netwerk, werk, financiën, huisvesting, cultuur, levensovertuiging.
- Levensloop: ouderlijk gezin, trauma's, opleiding, arbeidsverleden.
- Krachten en beperkingen: steunbronnen, persoonlijke krachtbronnen, actuele stressfactoren, kwetsbaarheid.

Als professional ben je in staat om:

- Differentiaal diagnostische alternatieven in overweging te nemen.
- Vanuit een multidisciplinaire context andere professionals te betrekken.
- Een goede werkrelatie met de patiënt op te bouwen en te onderhouden.
- De patiënt te motiveren richting zelfregie en zelfverantwoordelijkheid.
- De naasten te betrekken.

Diagnosticeren

Exploreren - Analyseren - Integreren
Diagnose

Indiceren

Wat wil je bereiken? Wat is er nodig? Wat wordt ons plan?

Doel: Het formuleren van doelen en het kiezen van behandelingen in het licht van de diagnose en de voorkeuren van de patiënt en zijn naasten.

We gaan alleen te water met de een geschikte boot en een gedegen koersplan.



De volgende vragen zijn belangrijk voor de patiënt:

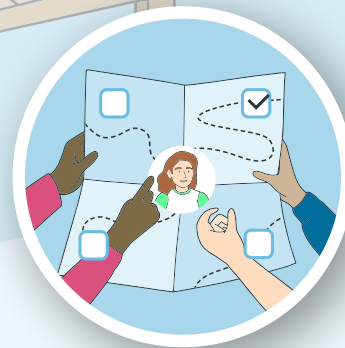
- Wat zijn mijn (keuze)mogelijkheden?
- Wat zijn de voor- en nadelen van deze mogelijkheden?
- Wat betekent dit in mijn situatie?

Geef de patiënt en zijn naasten bedenktijd, zodat zij kunnen nagaan of de geïndiceerde behandeling de patiënt past.

Indicatie voor zorg binnen én buiten de ggz

Afhankelijk van de aard, de inhoud en de omvang van de klachten en problemen wordt een indicatie afgegeven:

- in de ggz (binnen of buiten de eigen zorgorganisatie)
- buiten de ggz (zoals het sociaal domein).
- een combinatie van beiden.
- geen indicatie van zorg.



Indiceren

Doelen - Indicaties - Keuzes
Zorgplan

Aandachtspunten

- Doelen worden gezamenlijk geformuleerd op basis van de wensen en de behoeften van de patiënt en zijn naasten.
- De professional geeft voorlichting over de behandelmogelijkheden, over mogelijke prioritering in relatie tot de doelen en over de beschikbaarheid van het geïndiceerde zorgaanbod.
- De diagnose in combinatie met de wensen en behoeften van de patiënt kunnen leiden tot een indicatie voor zorg.
- Heb ook aandacht voor wat de patiënt en naasten zelf kunnen en wat hebben ze daarvoor nodig.

Output: zorgplan

Zorgplan: een gezamenlijke beslissing van de patiënt, (eventueel) zijn naasten en de professional over de overeen te komen zorg

- Het zorgplan bevat de diagnose, de overeengekomen doelen, een planning, de in te zetten zorg (of: afgesproken activiteiten), afspraken over inzet van de patiënt, zijn naasten en professional(s), de te verwachten resultaten, eventuele risico's en evaluatiemomenten.
- In het zorgplan staan idealiter alle overeengekomen behandelingen en interventies, zowel binnen als buiten de ggz. Het zorgplan vormt de basis voor de te leveren zorg. Het zorgplan wordt tijdens de behandelfase verder uitgewerkt in concrete doelen en activiteiten.

Behandelen

Samen koers houden om
het doel te bereiken



Wat voeren we uit? Wat zijn de effecten?

Doel: Het aanpakken van de problematiek zodat het proces van herstel van de patiënt en zijn naasten in gang wordt gezet en gehouden.



Aandachtspunten

- Het zorgplan is het startpunt van de behandeling.
- Gedurende de behandeling zijn er individuele factoren en stressoren waar op ingespeeld wordt.
- Bij elk contactmoment beoordeelt de professional hoe het met de patiënt gaat en monitort de voortgang van de behandeling.
- Wanneer nodig wordt er bijgestuurd.

Output: resultaat

- Resultaat geduid in het kader van verwachtingen en inspanningen.
- Monitoren en evalueren en zo nodig bijsturen is belangrijk.



Individuele factoren

Ankers afwerpen of tempo aanpassen

Denk aan: zelfbeeld, prikkelgevoeligheid, sociale, coping- en emotieregulatievaardigheden, cognitieve beperkingen, krachtbronnen etc.

Route naar herstel

Patiënt, naasten en behandelaar vinden samen de balans tussen individuele, persoonlijke factoren en contextuele stress- en steunbronnen om de route naar herstel te vervolgen

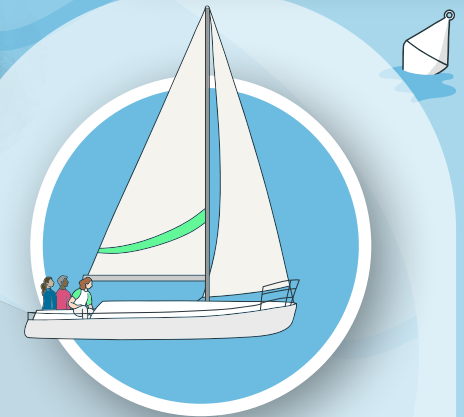
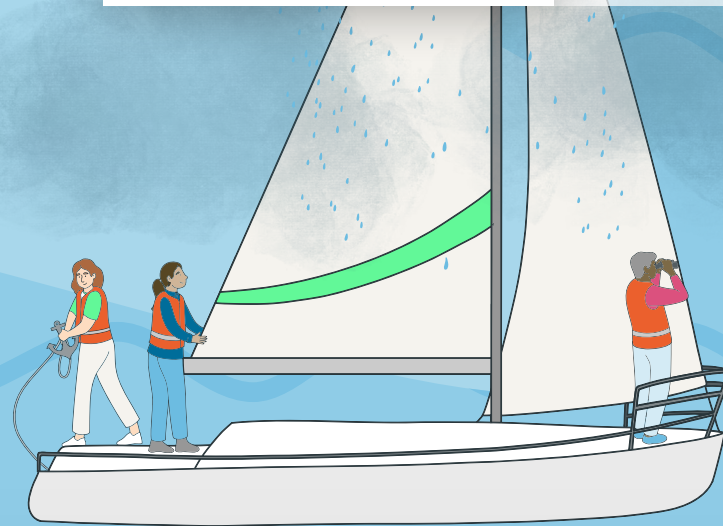
Dit betekent dat soms het zeil wat gevierd kan worden om later weer strak te trekken.



Stressoren

Inspelen op de weersomstandigheden

Denk aan: problemen met relaties, financiën, wonen, werk. Houd oog voor inzetten van steunbronnen, maak gebruik van levensterreinen waar het functioneren goed is.



Behandelen

Organiseren - Uitvoeren - Monitoren
Resultaat

Aandachtspunten

- Bij elk contactmoment beoordeelt de professional hoe het met de patiënt gaat en monitort de voortgang van de behandeling.
- In een (tussentijdse) evaluatie bespreken de patiënt en betrokken professionals de voortgang van het zorgproces eventueel met behulp van vragenlijsten.
- Evalueer ook de gestelde diagnose, de classificatie, de indicatie, de behandeling en/of het zorgplan.
- Beoordeel of bovenstaande nog passend zijn of bijgesteld dienen worden.

Vragen

- Wat waren onze doelen?
- Hebben we gedaan wat we hebben afgesproken?
- Wat hebben we bereikt?
- Hebben we bereikt wat we hadden verwacht op dit moment?
- Als het anders gaat dan verwacht:
 - Hoe komt dat?
 - Wat vinden we daarvan?
- En hoe gaan we verder?

Evalueren

Wat is ons oordeel over wat tot nu bereikt is? Hoe gaan we verder?

Doel: Het reflecteren op het behaalde resultaat. Als de resultaten niet naar verwachting zijn, zoek je samen naar een verklaring om zo de vervolgstappen te kunnen bepalen.



Bekijk hier de online evaluatieondersteuning

Output: besluit over vervolg

Hoe gaan we verder?

De tussentijdse evaluatie(s) en de eindevaluatie kunnen ertoe leiden dat de patiënt, zijn naasten en de professional besluiten tot het:

- Continuëren van het zorgtraject.
- Afsluiten van het zorgtraject.
- Herzien van de diagnose.
- Bijstellen van de doelen en/of activiteiten (ingezette zorg).
- Vragen om consultatie of advies.
- Overdragen van de zorg.

Afsluiten

Wat kun je zelf? Hoe regelen we nazorg?

Doel: Beëindigen van de behandeling en eventueel overdragen van de zorg of ondersteuning naar een andere zorgaanbieder.

Aandachtspunten

- Het afronden van de behandeling gebeurt in overleg met de patiënt.
- Breng samen de mogelijkheden van de patiënt en de naasten in kaart. 'Wat zijn je valkuilen en hoe ga je daar mee om?'
- Maak afspraken over een vangnet bij terugval.
- Bespreek eventuele vragen of zorgen van patiënt of naasten over het beëindigen van de behandeling.
- Bespreek eventuele vervolgstappen.
- Zorg voor een warme overdracht bij het overdragen van de behandeling naar een andere zorgorganisatie (binnen of buiten de ggz).

Output: afgeronde behandeling

Een afgeronde behandeling betekent dat de patiënt zelfstandig verder kan. Dat kan betekenen dat het doel in zicht is en de patiënt, al dan niet samen met diens naasten, het laatste stukje zelf gaat doen.

Kortom

Hieronder staan belangrijke punten en vragen per fase van de zorgcyclus



Aanmelden

- Verhelderen hulpvraag
- Inschatten deskundigheid
- Afspraak diagnostiektraject

Wat is je vraag en kan ik je helpen?

verwachting/uitwerking hulpvraag
match competenties/problematiek
scope en opdracht voor diagnostiek



Behandelen

- Organiseren van middelen
- Uitvoeren van interventies
- Oordeel over het resultaat

Wat voeren we uit en wat zijn de effecten?

Afspraken met professionals/organisaties
Toepassen van interventies in zorg/welzijn
Registreren van effecten van interventies



Diagnostiek

- Onderzoeken klachten/problemen
- Analyseren factoren/stressoren
- Integreeren diagnose/hypothese

Wat is je probleem en hoe is het gekomen?

Persoonlijke crisis in situationele context
Indicatoren kwetsbaarheid/weerbaarheid
Klachten/krachten, begrijpen/handvatten



Evalueren

- Doelen uit zorgplan
- Effecten van interventies
- Oordeel over de resultaten

Wat is het oordeel over wat bereikt is en hoe gaan we verder?

Afspraken met professionals/organisaties
Toepassen van interventies in zorg/welzijn
Registreren van effecten van interventies



Indiceren

- Formuleren beoogde zorgdoelen
- Afwegen passende interventies
- Waarderen verwachte resultaten

Wat wil je bereiken en wat wordt ons plan?

Doelen op basis van wensen/behoefte
Interventies naar soort/inhoud/omvang
Selecteren van doel-middel combinaties



Afsluiten

- Mogelijkheden persoon
- Afspraken met naasten
- Continuïteit bij terugval

Wat kan je zelf doen en hoe regelen we nazorg?

Aangeven van valkuilen en uitwegen
Afstemmen draagkracht en draaglast
Vangnet voor opschalen en afschalen