

# Somatische screening proces

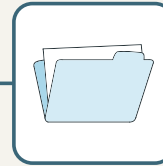


1

**Doorverwijzing naar de ggz via de huisarts, ggz aanbieder of andere erkende zorgverlener**

Huisarts deelt gegevens die er zijn.

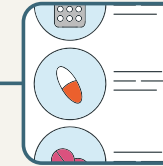
*In het geval van crisis kan het proces anders verlopen.*



**Relevante somatische en psychiatrische voorgeschiedenis\***



**Actuele somatische klachten**



**Medicatieoverzicht en uitvragen therapietrouw**

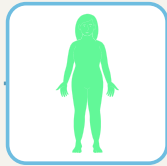


**(Recent) laboratoriumonderzoek**

\*Indien de patiënt dit niet wil delen, ga uit van de actuele somatische en psychische klachten.

**ONDERZOEK (DOOR MEDISCHE PROFESSIONAL)**

**GESPREK EN VRAGENLIJSTEN**



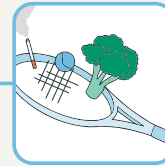
**Globale indruk en vitale functies**



**Familie-anamnese**



**Gezondheidsvaardigheden**



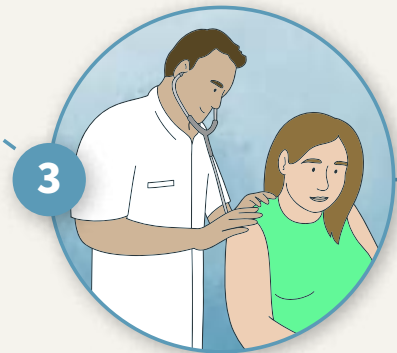
**Leefstijl**  
Middelengebruik

**Somatische basisscreening**

GGZ haalt gegevens op. Indien aangeleverde gegevens verouderd of te summier zijn dan opvragen of opnieuw doen.



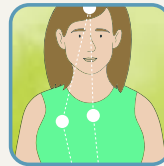
2



3

**Somatische screening op indicatie**

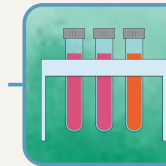
GGZ haalt extra gegevens op. Alleen wanneer noodzakelijk.



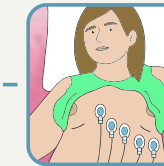
**Tractus anamnese**



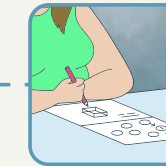
**Uitgebreider somatisch onderzoek**



**Laboratorium onderzoek**



**ECG**



**Cognitieve screening**



**Beeldvormend onderzoek**